

ТЕХНИЧЕСКИЙ ПЛАН ПОМЕЩЕНИЯ

(вид объекта недвижимости, в отношении которого подготовлен технический план, в родительном падеже)

Общие сведения о кадастровых работах

1. Технический план подготовлен в результате выполнения кадастровых работ в связи с:

созданием помещения Н22, расположенного по адресу: Ханты-Мансийский автономный округ - Югра, р-н Березовский, п Светлый, ул Набережная, д 10

2. Сведения о заказчике кадастровых работ:

АО "Почта России", ОГРН: 1197746000000, ИНН: 7724490000

3. Сведения о кадастровом инженере

Фамилия, имя, отчество (при наличии отчества)

Иванова Мария Николаевна

Страховой номер индивидуального лицевого счета

143-407-166 34

Уникальный регистрационный номер члена саморегулируемой организации кадастровых инженеров в реестре членов саморегулируемой организации кадастровых инженеров и дата внесения сведений о физическом лице в такой реестр

№ 1172 от 10.06.2016

Контактный телефон

8(3852)590-540

Почтовый адрес и адрес электронной почты, по которым осуществляется связь с кадастровым инженером

656008, Россия, Алтайский край, г. Барнаул, ул. Никитина, д. 163, оф. 112, s.orlova@geoproff.com

Наименование саморегулируемой организации кадастровых инженеров, членом которой является кадастровый инженер

Ассоциация Саморегулируемая организация "Межрегиональный союз кадастровых инженеров"
(Ассоциация СРО "МСКИ")

Полное или (в случае, если имеется) сокращенное наименование юридического лица, если кадастровый инженер является работником юридического лица, адрес юридического лица

ООО "Геопрофф"
656008, Россия, Алтайский край, г. Барнаул, ул. Никитина, д. 163, оф. 112

Наименование, номер и дата документа, на основании которого выполняются кадастровые работы

Договор № 32008912793/4 от
22.04.2020

Дата подготовки технического плана (число, месяц, год)

19.04.2022

Исходные данные

1. Перечень документов, использованных при подготовке технического плана

№ п/п	Наименование документа	Реквизиты документа
1	2	3
1	Технический паспорт здания (строения)	б/н от 28.06.2012 ФГУП "Ростехинвентаризация-Федеральное БТИ" по Ханты-Мансийскому АО-Югра Ханты-Мансийское отделение
2	Выписка из Единого государственного реестра недвижимости об объекте недвижимости	б/н от 09.03.2021 Управление Федеральной службы государственной регистрации, кадастра и картографии по Ханты-Мансийскому автономному округу-Югре

2. Сведения о геодезической основе кадастра, использованной при подготовке технического плана

Система координат =

№ п/п	Название пункта и тип знака геодезической сети	Класс геодезической сети	Координаты, м		Сведения о состоянии на " " _____ 2__ г.		
			X	Y	наружного знака пункта	центра пункта	марки
1	2	3	4	5	6	7	8
-	-	-	-	-	-	-	-

3. Сведения о средствах измерений

№ п/п	Наименование прибора (инструмента, аппаратуры)	Сведения об утверждении типа средств измерений	Реквизиты свидетельства о поверке прибора (инструмента, аппаратуры)
1	2	3	4
1	GNSS-приемник спутниковый геодезический двухчастотный Trimble R8 GNSS	33967-07. 03.04.2020	04275199 от 04.04.2019
2	Дальномер RGKD60	67788-17. 04.03.2021	377642

4. Сведения об объекте (объектах) недвижимости, из которого (которых) был образован объект недвижимости

№ п/п	Кадастровый номер
1	2
-	-

5. Сведения о помещениях, машино-местах, расположенных в здании, сооружении

5.1. Сведения о помещениях, расположенных в здании, сооружении

№ п/п	Кадастровый номер помещения
1	2
-	-

5.2. Сведения о машино-местах, расположенных в здании, сооружении

№ п/п	Кадастровый номер машино-места
1	2
-	-

6. Сведения об объектах недвижимости, входящих в состав единого недвижимого комплекса

№ п/п	Вид объекта недвижимости, входящего в состав единого недвижимого комплекса	Кадастровый номер
1	2	3
-	-	-

Характеристики объекта недвижимости

№ п/п	Наименование характеристики	Значение характеристики
1	2	3
1	Вид объекта недвижимости	<i>помещение</i>
2	Кадастровый номер объекта недвижимости	-
3	Ранее присвоенный государственный учетный номер объекта недвижимости (кадастровый, инвентарный или условный номер)	-
	Кадастровый номер исходного объекта недвижимости	-
4	Кадастровый номер земельного участка (земельных участков), в пределах которого (которых) расположен объект недвижимости	-
5	Номер кадастрового квартала (кадастровых кварталов), в пределах которого (которых) расположен объект недвижимости	<i>86:05:0325023</i>
6	Кадастровый номер иного объекта недвижимости, в пределах (в составе) которого (которых) расположен объект недвижимости	<i>86:05:0325023:69</i>
	Номер, тип этажа (этажей), на котором (которых) расположено помещение	<i>Этаж 2</i>
	Номер, тип этажа, на котором расположено машино-место	-
	Обозначение (номер) помещения, машино-места на поэтажном плане	<i>H22</i>
7	Адрес объекта недвижимости	-
	Дата последнего обновления записи в государственном адресном реестре	<i>"__" ____ 2__ г.</i>
	Местоположения объекта недвижимости	<i>Российская Федерация, Ханты-Мансийский автономный округ - Югра, р-н Березовский, п Светлый, ул Набережная, Дом 10</i>
	Дополнение местоположения объекта недвижимости	<i>помещение H22</i>
8	Назначение объекта недвижимости	<i>нежилое</i>
	Проектируемое назначение объекта незавершенного строительства	-
9	Наименование объекта недвижимости	-
10	Количество этажей объекта недвижимости	-
	в том числе подземных	-
11	Материал наружных стен здания	-
12	Год ввода объекта недвижимости в эксплуатацию по завершении его строительства	-

	Год завершения строительства объекта недвижимости	-
13	Площадь объекта недвижимости (P), м ²	26.7
14	Вид (виды) разрешенного использования объекта недвижимости	-
15	Основная характеристика сооружения и ее значение	-
	Основная характеристика объекта незавершенного строительства и ее проектируемое значение	-
16	Степень готовности объекта незавершенного строительства, %	-
17	Сведения о включении объекта недвижимости в единый государственный реестр объектов культурного наследия (памятников истории и культуры) народов Российской Федерации	-
	Регистрационный номер, вид и наименование объекта недвижимости в едином государственном реестре объектов культурного наследия (памятников истории и культуры) народов Российской Федерации либо регистрационный номер учетной карты объекта, представляющего собой историко-культурную ценность, вид и наименование выявленного объекта культурного наследия	-
	Реквизиты решений Правительства Российской Федерации, органов охраны объектов культурного наследия о включении объекта недвижимости в единый государственный реестр объектов культурного наследия (памятников истории и культуры) народов Российской Федерации либо об отнесении объекта недвижимости к выявленным объектам культурного наследия, подлежащим государственной охране	-
	Реквизиты документа, на основании которого установлены требования к сохранению, содержанию и использованию объектов культурного наследия (памятников истории и культуры) народов Российской Федерации, требования к обеспечению доступа к таким объектам либо выявленного объекта культурного наследия	-

Заключение кадастрового инженера

Настоящий технический план подготовлен на основании предоставленного заказчиком технического паспорта от 28.06.2012.

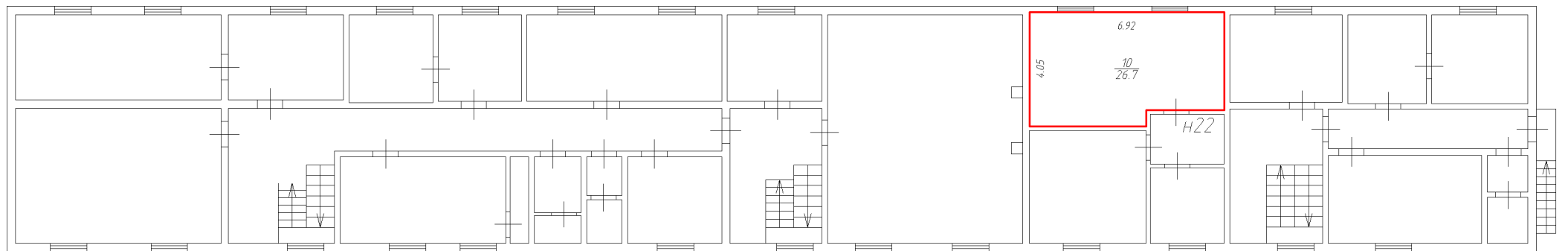
Технический план подготовлен для постановки на государственный кадастровый учет нежилого помещения Н22 расположенного по адресу: Российская Федерация, Ханты-Мансийский автономный округ - Югра район Березовский, п. Светлый, ул. Набережная, д.10.

При подготовке технического плана, кадастровым инженером была проведена техническая инвентаризация здания, перепланировка не выявлена. Общая площадь помещения Н22 составила 26,7 кв.м и располагается на 2 этаже в здании с кадастровым номером 86:05:0325023:69. Нежилое помещения изолировано и имеет отдельный выход на улицу и /или в места общего пользования.




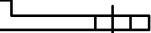

Технический план подготовил кадастровый инженер Иванова Мария Николаевна СНИЛС 143-407-166 34, являющийся членом Ассоциация Саморегулируемая организация "Межрегиональный союз кадастровых инженеров" (Ассоциация СРО "МСКИ"). В государственном реестре СРО кадастровых инженеров №007, дата внесения 06.09.2016г. Сайт Ассоциации СРО "МСКИ": <http://sromski.ru/> № 1172 в реестре членов Ассоциации СРО "МСКИ" дата принятия в СРО: 10.06.2016г. Номер регистрации в государственном реестре лиц, осуществляющих кадастровую деятельность 5021.

Договор подряда № 32008912793/4 от 22.04.2020г. на выполнение кадастровых работ.

План этажа
2 этаж
н22



Условные обозначения:

-  граница вновь образованного объекта капитального строительства
-  стена с окном
-  стены, перегородки
-  стена с дверью
-  номер помещения

Масштаб 1:200